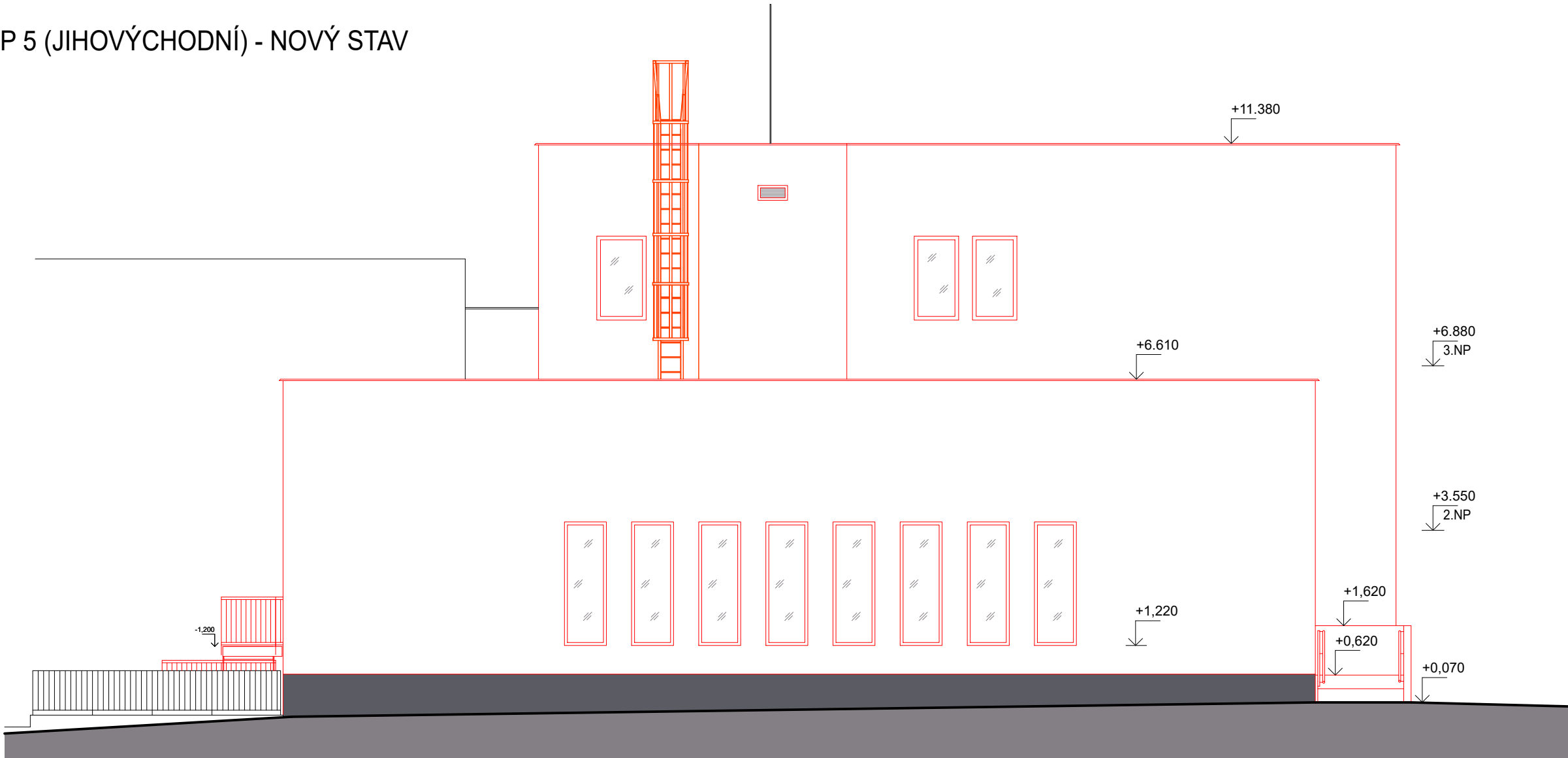


POHLED P 5 (JIHOVÝCHODNÍ) - NOVÝ STAV



LEGENDA

- KONTAKTNÍ ZATEPLOVACÍ SYSTÉM ETIC S TEP. IZOLACÍ Z MINERÁLNÍ VLNY LEPENÁ A MECHANICKY KOTVENÁ,  $\lambda=0,038$  W/m2K, tl. 180mm, POVRCH MARMOLIT - ZUŠLECHTĚNÁ OMÍTKA MINERÁLNÍ S VELMI VYSOKOU PROPUSTNOSTÍ CO2 A PAROPROPUSTNOST, ODOLNÝ PROTI POVĚTRNOSTI, HYDROFOBIZOVANÝ - VYVZORKOVAT
- ZATEPLOVACÍ SYSTÉM SOKLU ETIC S TEP. IZOLACÍ Z XPS tl. 180mm, POVRCH MARMOLIT - STŘEDNĚ ZRNITÝ M092 (HBW6), VYVZORKOVAT
- KONSTRUKCE Z POHLEDOVÉHO BETONU, TŘÍDA POHLEDOVÉHO BETONU B3

INVESTOR

MÚ Žďár nad Sázavou  
Žižkova 277/1  
591 01 Žďár nad Sázavou

2					
1					
0	05/2025	PRVNÍ VÝTISK	Bc. PETR MÁLEK	Bc. PETR MÁLEK	ING. FRANTIŠEK MANDOVEC
č.	DATUM	POPIS	NAVRHL	ZPRACOVAL	AUTORIZOVAL
REVIZE					

STAVBA	STAVEBNÍ ÚPRAVY BUDOVY A SNÍŽENÍ ENERGETICKÉ NÁROČNOSTI BUDOVY BÝVALÉHO MĚSTSKÉHO ÚŘADU ŽDÁR NAD SÁZAVOU			<div><b>ARTTENDR<sup>®</sup></b></div> <div><b>ARTENDR s.r.o.</b></div> <div>Nádražní 67</div> <div>281 51 Velký Osek</div> <div>tel: +420 605 283 808</div> <div>email: info@artendr.cz</div>	
MÍSTO STAVBY	Žďár nad Sázavou, náměstí Republiky 75/2, par.č. 327 k.ú. Žďár nad Sázavou, č.p. 75/2				
ČÁST PROJEKTU	D - DOKUMENTACE OBJEKTŮ A TECHNICKÝCH A TECHNOLOGICKÝCH ZAŘÍZENÍ				
DÍL PROJEKTU	D.1 - DOKUMENTACE STAVEBNÍHO OBJEKTU				
PROFESE	D.1.1 - ARCHITEKTONICKO STAVEBNÍ ŘEŠENÍ			POČET A4	3
OBJEKT	BUDOVA MĚSTSKÉHO ÚŘADU			STUPEŇ	DPS
DRUH VÝKRESU	POHLED P 5 (JIHOVÝCHODNÍ) - NOVÝ STAV			SOUBOR	
MĚŘÍTKO	ČÍSLO KOPIE	ZAKÁZKOVÉ ČÍSLO	ČÍSLO DOKUMENTU		REVIZE
1:100		---	D.1.1.b - 032		0